

DOUAI

# ÉTUDIER À L'UNIVERSITÉ D'ARTOIS

2019 - 2020



UNIVERSITÉ D'ARTOIS

## SOMMAIRE

L'université d'Artois.....	p.2
Participer à la vie démocratique.....	p.3
Le Pôle de Lens.....	p.4
Plans des Campus.....	p.5
Mon inscription et ma carte étudiante.....	p.6
Mon espace numérique de travail (ENT).....	p.7
La maison des Langues.....	p.7
La bibliothèque universitaire.....	p.8
Les relations internationales.....	p.9
Cap Avenir - Orientation et Insertion Professionnelle.....	p.10
Le Hubhouse.....	p.11
FCU-Formation Continue Universitaire.....	p.12
Service de Santé Universitaire.....	p.13
Service Vie étudiante - mission handicap.....	p.14
Le sport à l'université.....	p.15
Le service vie culturelle et associative.....	p.16
L'engagement étudiant.....	p.17
La césure.....	p.17
Se loger, se restaurer, se déplacer.....	p.18
Contacts utiles et temps forts.....	p.19

# L'UNIVERSITÉ D'ARTOIS

Implantée sur les sites d'Arras, Béthune, Douai, Lens et Liévin, l'université d'Artois accueille plus de 11500 étudiants.

## Multipolaire

Créée en 1992, l'université d'Artois comprend 8 UFR, 2 IUT et 18 centres de recherche.

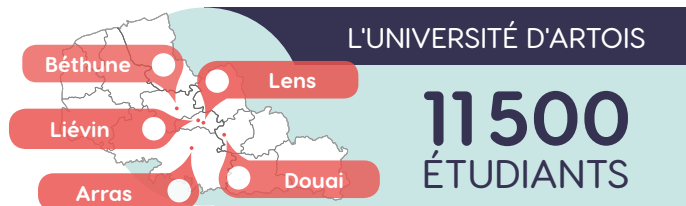
## De taille humaine

Université moderne et dynamique, elle répond à l'évolution du système éducatif en proposant une pédagogie innovante alliant savoir et professionnalisation.

## Pluridisciplinaire

Elle propose un large choix de formations allant de Bac+2 à Bac+8 dans les domaines suivants :

- ♦ Arts, Lettres, Langues
- ♦ Droit, économie, Gestion
- ♦ Sciences humaines et sociales
- ♦ Sciences, Technologies, Santé



# PARTICIPER À LA VIE DÉMOCRATIQUE

**L'avis des étudiants compte !** Ils peuvent participer à la vie politique de l'université en siégeant dans les différents conseils et commissions, ou en votant pour leurs représentants.

## LES REPRÉSENTANTS ÉTUDIANTS DES UFR ET IUT

Les UFR et IUT disposent d'un conseil au sein duquel les étudiants sont représentés. Ce conseil délibère sur les créations de formations, les programmes des formations, les modalités de contrôle des connaissances, etc. Ces propositions sont ensuite soumises aux conseils de l'université.

## LES REPRÉSENTANTS ÉTUDIANTS DANS LES CONSEILS DE L'UNIVERSITÉ

Tous les deux ans, des élections ont lieu où chaque étudiant inscrit peut se présenter.

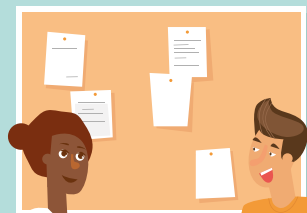
♦ **Le Conseil d'Administration (CA)** : instance décisionnelle de l'université, il détermine la politique de l'Établissement, vote le budget, approuve les comptes. Il fixe la répartition des emplois dans l'université et approuve le contrat d'établissement (6 sièges pour les étudiants).

♦ **Le Conseil Académique (C.aC)** : donne son avis ou émet des vœux sur les orientations des politiques de formation, de recherche, de diffusion de la culture scientifique, technique et industrielle et de documentation, etc. Il est consulté sur toutes les mesures visant à garantir l'exercice des libertés universitaires et des libertés syndicales et politiques des étudiants. Il exerce le pouvoir disciplinaire. Il élit le vice-président étudiant.

Il comprend deux commissions :

- La Commission de la Formation et de la Vie Universitaire (CFVU) est consultée sur les programmes des formations, arrête les modalités d'examens et toutes les mesures visant à favoriser la vie et la réussite des étudiants (sport, culture, vie associative...) (16 sièges pour les étudiants).

- La Commission Recherche (CR) : elle répartit l'enveloppe des moyens destinés à la recherche et fixe les règles de fonctionnement des laboratoires (5 sièges pour les étudiants).



# PÔLE DE DOUAI

Située à 5 minutes du centre-ville, la faculté Alexis de Tocqueville, pôle d'études juridiques et de sciences politiques accueille plus de 1200 étudiants.

La vocation juridique de la capitale du Douaisis est manifeste : ancien parlement des Flandres, la ville est aujourd'hui le siège de la Cour d'Appel, de la Cour Administrative d'Appel et de la Cour d'Assises.

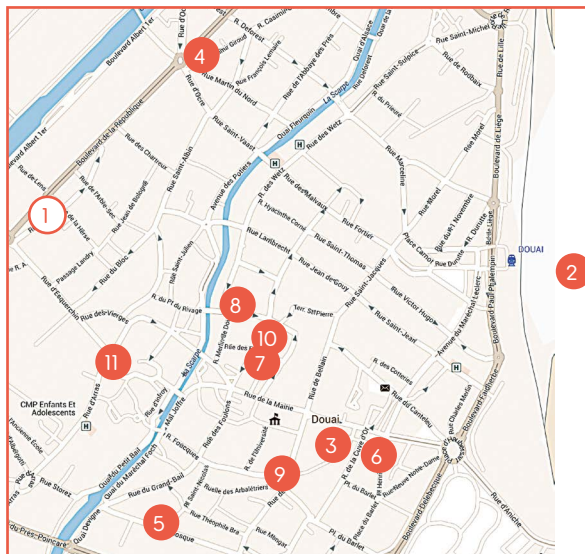
La Faculté de Droit offre une formation complète en sciences juridiques composée du parcours Licence (Bac +3) et de 4 Masters de Droit (Bac +5) : Droit des collectivités territoriales / Droit de l'environnement et de l'urbanisme / Justice, procès et procédures / Droit de l'entreprise.

Elle propose également une Licence professionnelle « Activités juridiques », accessible aux titulaires d'un diplôme Bac +2 ou d'une équivalence, au sein de laquelle est ouverte une spécialité « Entreprises et Cabinets d'affaires »

1

## Faculté de Droit Alexis de Tocqueville

Rue d'Esquerchin - 59500 Douai  
Scolarité : Tél. 03 27 94 50 50 / 52  
[scolarite.droit@univ-artois.fr](mailto:scolarite.droit@univ-artois.fr)

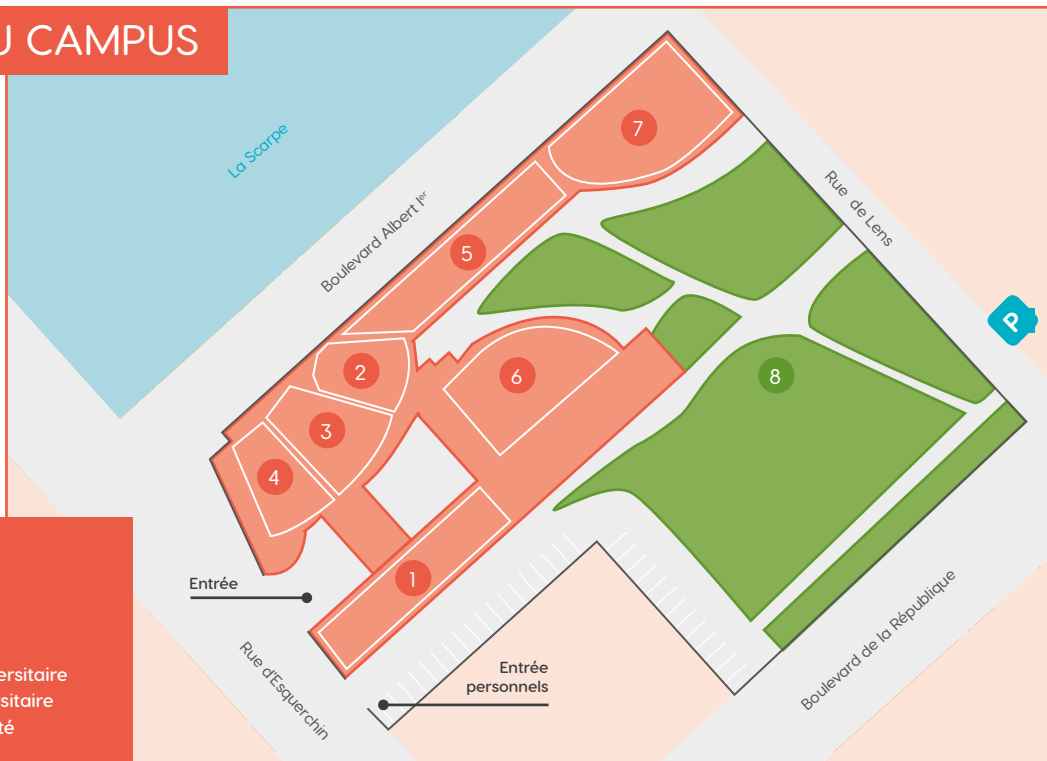


1. Faculté de Droit Alexis de Tocqueville
2. Gare
3. Hôtel de ville
4. Sous-préfecture
5. Maison de l'Europe
6. Office de Tourisme

7. Tribunal de Grande Instance, Prud'hommes, mineurs, pensions alimentaires
8. Tribunal d'Instance, Baux ruraux, du Commerce
9. Cour administrative d'Appel
10. Cour d'Assises
11. ESPE

# PLAN DU CAMPUS

1. Administration
2. Amphithéâtre 1
3. Amphithéâtre 2
4. Amphithéâtre 3
5. Salles de cours
6. Bibliothèque Universitaire
7. Restaurant Universitaire
8. Jardin de la faculté



# MON INSCRIPTION ET MA CARTE ÉTUDIANTE

La carte multiservices PASS SUP LNF vous sera envoyée après votre inscription à l'université pour l'année 2019-2020. Elle est strictement personnelle. Cette carte à puce vous permet d'accéder à certains droits et services :

- ♦ Elle atteste de votre statut d'étudiant
- ♦ Elle permet l'accès aux bâtiments
- ♦ Elle permet de payer dans les restaurants et cafétérias du CROUS
- ♦ Elle permet d'emprunter des ouvrages dans les bibliothèques universitaires (BU)
- ♦ Elle vous offre des réductions (lieux culturels, loisirs...)

Vous conserverez votre carte durant toute la durée de votre formation. Seul l'hologramme de l'année est à renouveler lors de vos inscriptions annuelles.



Lors de l'inscription, vous récupérez votre numéro étudiant sur le certificat de scolarité envoyé avec la carte multiservices. Vous pouvez alors activer votre compte sur l'ENT en vous rendant à l'adresse [ent.univ-artois.fr](http://ent.univ-artois.fr) et en suivant les instructions (Rubrique «Vous êtes étudiant», sous-rubrique «Activer votre compte»). Cela vous donne accès à l'ensemble des services numériques dont : ♦ webmail ♦ wifi

Vous pourrez alors recevoir sur votre messagerie institutionnelle (votre adresse mail, de la forme `prenom_nom@ens.univ-artois.fr`, est indiquée sur la quittance reçue avec la carte multiservices) un mail permettant l'activation de votre compte IZLY qui vous donne accès aux services de restauration du CROUS. Une fois votre compte IZLY activé, vous pourrez alors recharger le porte-monnaie en ligne.

## MON ESPACE NUMÉRIQUE DE TRAVAIL (ENT)



L'ENT constitue le point d'entrée pour tous vos services, informations et ressources numériques. Il est accessible en permanence via internet, depuis un ordinateur, une tablette ou un smartphone. Il regroupe en particulier les accès à :

- ♦ La plateforme pédagogique (vos cours en ligne) et la webtv
- ♦ Votre dossier administratif, vos notes et résultats, votre contrat de réussite étudiant
- ♦ Votre webmail
- ♦ Le covoiturage
- ♦ Des offres de stages et d'emplois
- ♦ Des ressources et services en ligne de la BU
- ♦ Les informations institutionnelles (sur l'intranet)

## LA MAISON DES LANGUES

UN ESPACE MULTIMÉDIA  
DESTINÉ AUX ÉTUDIANTS  
(ARRAS - BÉTHUNE - DOUAI - LENS)



La Maison des Langues permet aux étudiants de développer en autonomie et à leur rythme des compétences linguistiques orales et écrites. Elle dispose d'équipements variés et adaptés à l'autoformation et offre aux étudiants qui le souhaitent l'aide d'un tuteur.

La fréquentation de la Maison des Langues contribue à faciliter la mobilité internationale des étudiants et des personnels, ainsi que la préparation des certifications adossées au Cadre Européen de Référence pour les langues (CLES ou TOEIC Listening & Reading).

**Ateliers proposés dans 16 langues :**

anglais, allemand, espagnol, catalan, italien, polonais, chinois, japonais, turc, roumain, hongrois, tchèque, arabe, portugais, russe et langue des signes.

**MAISON DES LANGUES**

Tél. 03 21 60 38 25

[maisondeslangues@univ-artois.fr](mailto:maisondeslangues@univ-artois.fr)

**Accès libre  
et gratuit**

# LA BIBLIOTHÈQUE UNIVERSITAIRE



## SERVICE COMMUN DE LA DOCUMENTATION DE L'UNIVERSITÉ D'ARTOIS

Bibliothèque de Droit  
et Sciences Politiques  
Tél. 03 27 94 50 91  
portail-bu.univ-artois.fr

Horaires d'ouverture  
du lundi au vendredi de 8h à 19h  
le samedi de 9h à 12h

## LA BU

- ♦ vous offre des espaces de travail et l'accès à des ressources imprimées et numériques
- ♦ sélectionne des ressources de qualité adaptées à votre cursus universitaire
- ♦ vous aide dans votre recherche d'information

## UNE FOIS INSCRIT, VOUS POUVEZ :

### ACCÉDER

- ♦ à des ressources documentaires de qualité sélectionnées par les bibliothécaires
- ♦ aux ressources électroniques depuis les postes informatiques de l'Université et n'importe où via votre identifiant ENT
- ♦ au catalogue du réseau des bibliothèques (<http://portail-bu.univ-artois.fr>) et à votre compte lecteur
- ♦ au wifi

### BÉNÉFICIER

- ♦ de l'aide des bibliothécaires sur place ou à distance (chat UBIB)
- ♦ de formations aux ressources documentaires pour apprendre à rechercher, évaluer, sélectionner et exploiter l'information

### EMPRUNTER

- ♦ l'ensemble des documents disponibles dans vos bibliothèques
- ♦ un ordinateur portable, des câbles, etc.

### FAIRE VENIR

- ♦ gratuitement tous les documents du réseau (prêt navette)
- ♦ des documents d'autres bibliothèques universitaires (prêt entre bibliothèques)

### UTILISER

- ♦ des espaces adaptés aux travaux de groupes
- ♦ du matériel dédié aux personnes handicapées (loupes, logiciels adaptés, etc.)

# LES RELATIONS INTERNATIONALES



Retrouvez toutes les informations sur les séjours d'études à l'étranger (vidéos de témoignages, informations, formulaire de candidature, etc.) et les financements pour une mobilité internationale sur le site web de l'université, rubrique « International » :

[www.univ-artois.fr/International](http://www.univ-artois.fr/International)

**SERVICE DES RELATIONS INTERNATIONALES**

[sri@univ-artois.fr](mailto:sri@univ-artois.fr)

## SÉJOUR D'ÉTUDES POUR UN SEMESTRE OU UNE ANNÉE UNIVERSITAIRE DANS UNE UNIVERSITÉ PARTENAIRE :

- ♦ Programme Erasmus + dans un pays européen
- ♦ Programme BCI au Canada (Québec)
- ♦ Convention bilatérale signée entre l'université d'Artois et une université partenaire en Europe ou hors-Europe pour un échange simple ou un double-diplôme.

### Agenda :

**Novembre - Semaines de la Mobilité Internationale :**

événements et réunions d'information organisés sur chaque pôle.

**Décembre / janvier :** période de candidature.

**Mars :** sélection des étudiants par les UFR ou IUT.

**D'avril jusqu'au départ :** constitution du dossier de mobilité par les étudiants sélectionnés.

## STAGE

Réaliser un stage à l'étranger dans le cadre de son cursus universitaire, c'est possible ! L'ensemble des démarches (recherche, convention, etc.) incombe à l'étudiant en lien avec son UFR ou IUT.

## À NOTER :

Des aides financières à la mobilité internationale existent pour les séjours d'études et les stages à l'étranger.

# CAP AVENIR

## Orientation et Insertion Professionnelle



### CAP AVENIR - Orientation et Insertion Professionnelle

Maison des Services aux Étudiants  
1er étage

#### Votre conseillère :

Nathalie PIRART  
Tél. 03 27 94 50 77  
capavenir-douai@univ-artois.fr

#### Horaires d'ouverture :

- ♦ du lundi au vendredi :  
de 9h à 12h et de 13h30 à 17h
- ♦ fermeture le mercredi après-midi

### UN LIEU D'ACCUEIL, D'INFORMATION ET DE CONSEILS OUVERT À TOUS

Des conseillères pour un accompagnement personnalisé dans l'orientation et la réorientation :

- ♦ entretiens individuels pour définir votre parcours d'études, votre réorientation ou votre projet professionnel
- ♦ aide à la réalisation des outils de communication
- ♦ ateliers de construction du projet personnel et professionnel.

Des postes informatiques à votre disposition :

- ♦ pour effectuer des recherches liées à votre orientation, à votre recherche de stage ou d'emplois
- ♦ pour créer vos CV et lettres de motivation

Consultation sur place et en accès libre des documents numériques et papier sur :

- ♦ l'enseignement supérieur et l'offre de formation
- ♦ les métiers, les secteurs d'activités, le marché de l'emploi, les techniques de recherche d'emploi
- ♦ la préparation aux concours

### PRÉPARER VOTRE RECHERCHE DE STAGE OU D'EMPLOI

Une plateforme Carrière (Career Center) pour vos stages, alternance et emplois : La plateforme Carrière de l'université d'Artois vous permet d'accéder à des offres d'emplois et de stage, de créer votre espace personnalisé (abonnement et alertes offres) et de déposer votre CV, qui sera visible par les entreprises partenaires de l'université. Vous accédez également à bon nombre d'informations relatives aux métiers, entreprises, mais aussi aux événements (forums, job dating, ateliers, semaine thématique, etc.)

(ENT, rubrique Emplois et Stages)

# LE HUBHOUSE



## HUBHOUSE

Tél. 06 17 44 27 52  
entrepreneuriat@univ-artois.fr



Hubhouse Artois  
www.hubhouseartois.fr

## LIEU DE CRÉATION ET D'INNOVATION

Depuis 2011, l'Université d'Artois propose aux étudiants une sensibilisation à l'esprit d'entreprendre via une cellule entrepreneuriale au sein du service CAP Avenir : le Hubhouse.

Le Hubhouse sensibilise les étudiants aux différents aspects de l'entrepreneuriat et leur offre des atouts supplémentaires pour leur insertion professionnelle, car l'entrepreneuriat peut se décliner de multiples manières :

- ♦ Activité principale : création d'entreprise, reprise, association...
- ♦ Projet intrapreneurial : devenir un salarié performant qui appréhende mieux les tenants et les aboutissants de la vie de l'entreprise
- ♦ Activité complémentaire à un poste de salarié pour pratiquer une passion, avoir un revenu complémentaire...
- ♦ État d'esprit pour réaliser tout projet d'activité au sein de l'université d'Artois : projet tutoré, mini entreprise...

Le Hubhouse c'est donc un accompagnement personnalisé à la création d'activité (entreprise, association ou projet), des modules, des ateliers, des conférences, des formations, des événements, des petits déjeuners et cafés de l'entrepreneuriat à destination des étudiants de l'Université d'Artois.

Le Hubhouse Artois, c'est aussi le Statut National d'Étudiant Entrepreneur !

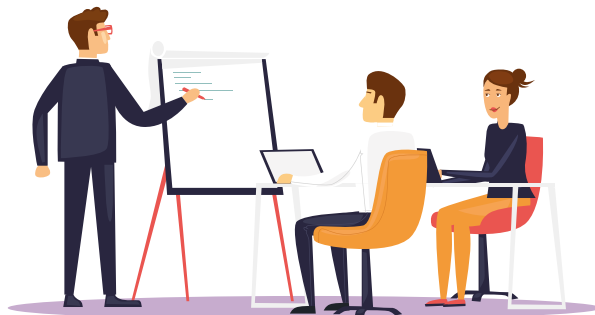
Vous êtes étudiant ? Vous avez un projet de création d'activité ? Vous pouvez bénéficier du Statut National d'Étudiant Entrepreneur.

### Quels sont les avantages du Statut National d'Étudiant Entrepreneur ?

- ♦ Accès à un diplôme dédié à l'entrepreneuriat : le Diplôme d'Établissement Étudiant Entrepreneur (D2E).
- ♦ Pour les jeunes diplômés, prolongation de statut étudiant (couverture sociale, restauration, transports...) via l'inscription à ce diplôme.
- ♦ L'étudiant peut substituer son stage de formation obligatoire par le développement de son projet entrepreneurial, s'il s'inscrit dans le périmètre de sa formation principale (reconnaissance de crédits ECTS).
- ♦ Un double tutorat, académique et professionnel.

# FCU ARTOIS

## LA FORMATION CONTINUE À L'UNIVERSITÉ D'ARTOIS



### FCU ARTOIS - FORMATION CONTINUE À L'UNIVERSITÉ D'ARTOIS

Tél. 03 27 94 50 54  
fcu-fare-douai@univ-artois.fr

#### Horaires d'ouverture :

Consultez les horaires d'ouverture  
au public sur le site [www.univ-artois.fr](http://www.univ-artois.fr),  
rubrique «Formations» puis  
«La formation continue»

Dans le cadre de la Formation « Tout au Long de La Vie » (FTLV), la FCU Artois développe les formations en alternance de Bac +2 à Bac +5 (en contrat d'apprentissage ou de professionnalisation).

Elle est l'interlocutrice des personnes n'ayant pas les pré-requis pour intégrer une formation, en leur permettant de faire reconnaître leurs acquis par la Validation des Acquis Professionnels et Personnels (VAPP) ou de s'inscrire au DAEU (Diplôme d'Accès aux Études Universitaires).

Enfin, elle accompagne tous les salariés ou demandeurs d'emploi dans leur projet de reprise d'études ou de Validation des Acquis de l'Expérience (VAE). La FCU Artois prend en compte leur contraintes et leur expérience pour leur proposer un parcours sur mesure. Ils peuvent ainsi s'inscrire dans un parcours mixte (VAE partielle + acquisition de compétences complémentaires en parallèle via un retour en formation) ou encore acquérir des compétences manquantes spécialisées dans le cadre d'un Certificat Universitaire.

# LE SERVICE DE SANTÉ UNIVERSITAIRE



## SERVICE DE SANTÉ UNIVERSITAIRE

Bâtiment N (1<sup>er</sup> étage)

Arras

Tél. 03 21 60 60 29

## MA SANTÉ, J'Y TIENS !

Les services du SSU sont **gratuits et confidentiels**. Ils proposent :

- ♦ un accueil, une écoute, des soins d'urgence et de prévention
- ♦ un bilan de santé pour les étudiants de 1<sup>er</sup> cycle
- ♦ des consultations pour une contraception d'urgence, un renouvellement de pilule, un dépistage sanguin des IST (infections sexuellement transmissibles)
- ♦ une aide au sevrage tabagique
- ♦ la mise à jour des vaccinations et des conseils aux voyageurs
- ♦ un soutien psychologique pour vous accompagner et vous aider dans vos études
- ♦ des consultations pour un aménagement des études et des examens pour les étudiants en situation de handicap, un maintien de bourse, une priorité logement.
- ♦ des Midis santé : Don du sang, Sécurité Routière, vie affective, dépistages visuels, auditifs, diabète...
- ♦ formation aux gestes de Premiers secours PSCI
- ♦ formations des étudiants relais santé ERS

## LE SERVICE SANTÉ

- ♦ Emmanuelle HERCHY, infirmière \_ Maison de l'Étudiant (RDC) - Douai (le jeudi) - Tél. 03 27 94 50 79
- ♦ Isabelle ROLLET, médecin - consultation sur rendez-vous  
Tél. 03 21 60 60 29



## LE SERVICE SOCIAL

Des assistantes sociales apportent « Écoute et Conseils » aux étudiants afin de remédier à leurs difficultés (d'ordre administratif, financier ou personnel)

- ♦ Capucine ROZAND, assistante sociale - Maison de l'Étudiant (RDC)  
Douai le mardi matin - Tél. 03 27 94 57 17

# LE SERVICE VIE ÉTUDIANTE

## LA MISSION HANDICAP



Rendez-vous du 18 septembre au 4 octobre 2019 sur le stand vie étudiante dans votre UFR

### SERVICE VIE ÉTUDIANTE - MISSION HANDICAP

Maison de l'Étudiant (RDC)  
9 Rue du Temple - 62030 Arras  
Tél. 03 21 60 61 84  
vieetudiante@univ-artois.fr

**LE SERVICE VIE ÉTUDIANTE** facilite votre arrivée et votre vie quotidienne :

- ♦ Dispositif d'accueil des néo-inscrits :
  - tutorat pour les étudiants internationaux inscrits à titre individuel
  - étudiants relais et étudiants tuteurs
  - accompagnement dans les démarches
  - stands d'information
  - broc' à vélos
- ♦ Offres d'emploi en partenariat avec le Conseil Régional Hauts-de-France (activités compatibles avec vos études). Consultez les offres sur votre ENT > rubrique offres d'emploi de l'université.
- ♦ Développement du logement innovant (logement intergénérationnel, colocation solidaire, etc.)

### LA MISSION HANDICAP

Dès la rentrée universitaire, les étudiants qui souhaitent valider leur statut d'étudiant en situation de handicap doivent prendre contact avec la chargée d'accueil de la Mission Handicap : Tél. 03 21 60 37 34 - [celine.decodts@univ-artois.fr](mailto:celine.decodts@univ-artois.fr) / [handi-artois@univ-artois.fr](mailto:handi-artois@univ-artois.fr). Des permanences seront proposées sur l'ensemble des sites universitaires (consulter les dates dans la rubrique vie étudiante du site internet).

Pour faire une demande d'aménagement de leurs cursus et/ou de leurs examens, ils seront reçus par le Dr Rollet - Tél. 03 21 60 60 29. Les aides matérielles et humaines pour le cursus et leurs examens seront mises en place dans le cadre du dispositif d'accompagnement proposé par la Mission Handicap.

**La date limite pour faire votre démarche d'aménagement des examens et/ou de votre cursus est fixée au 31 octobre 2019.**

La Mission Handicap met également en place des actions de sensibilisation au handicap (Journées Handivalid')

# LE SPORT À L'UNIVERSITÉ



## ARTOIS SPORT CAMPUS

Maison de l'Étudiant  
9 Rue du Temple - 62030 Arras  
Tél. 03 21 60 37 04 / 06 31 55 50 23  
christelle.dos@univ-artois.fr



SUAPS Université d'Artois



artoissportcampus

## ARTOIS SPORT CAMPUS

Le service des sports propose une formation personnelle, validante, qualifiante et associative sur tous les pôles de l'université : Arras, Béthune, Douai, Lens et Liévin

### LES OBJECTIFS D'ARTOIS SPORT CAMPUS SONT :

- ♦ La formation par la pratique des Activités Physiques et Sportives (APS) des étudiants quel que soit le niveau de pratique, du débutant jusqu'au haut niveau et des personnels
- ♦ La pratique des APS peut être notée pour les étudiants du grade de licence (bonus sport) →
- ♦ Le développement des nouvelles formes de pratique
- ♦ L'accompagnement et la mise en place des projets étudiants qui contribuent au développement de l'activité sportive universitaire
- ♦ La promotion de la pratique sportive et l'engagement associatif comme éléments déterminants et fédérateurs de la vie étudiante
- ♦ L'entraînement et l'encadrement des étudiants et l'aide à l'organisation des compétitions universitaires (ASU Artois)
- ♦ La coordination du dispositif d'accueil des sportifs de haut niveau (liste ministérielle et procédure interne)

Note /20	% de bonus	Note /20	% de bonus
20	5%	15	2,5%
19	4,5%	14	2%
18	4%	13	1,5%
17	3,5%	12	1%
16	3%	11	0,5%

Le planning de toutes les activités et des événements sont disponibles sur le site de l'université : [www.univ-artois.fr/Vie-etudiante/Sports](http://www.univ-artois.fr/Vie-etudiante/Sports)

# LE SERVICE VIE CULTURELLE ET ASSOCIATIVE



## SERVICE VIE CULTURELLE ET ASSOCIATIVE DE L'UNIVERSITÉ D'ARTOIS (SVCA)

1<sup>er</sup> étage de la Maison de l'Étudiant  
Bât M - Rue Raoul François - Arras

Tél. 03 21 60 49 49

[culture@univ-artois.fr](mailto:culture@univ-artois.fr)

[www.univ-artois.fr/svca](http://www.univ-artois.fr/svca)



@CultureArtois

## #RENCONTRER #AGIR #RESENTIR ET #ESSAYER

Profitez de votre passage à l'université pour découvrir de nouveaux univers ! Osez pousser les portes des théâtres, vous installer dans les salles obscures des cinémas, aller à la rencontre d'artistes à qui vous n'auriez jamais parlé... Faites le grand saut ! Offrez-vous la possibilité de vivre des émotions rares et uniques. Sortez touché, transformé, grandi ou apaisé des expériences que nous vous proposons de vivre tout au long de l'année.

### Des présences d'artistes pour #rencontrer

Votre chemin croisera peut-être celui d'un artiste que nous auront invité à venir travailler à l'université. Partagez avec lui vos idées, confrontez vos points de vue, questionnez-vous sur ce qui vous entoure et, pourquoi pas, créez avec lui une œuvre qui vous ressemble.

### De l'accompagnement pour #agir

Envie de vous investir dans une association étudiante ? Nous pouvons vous conseiller, vous financer, vous proposer un cycle de formations (comptabilité, communication...) et valoriser votre engagement ! (note bonus et/ou Certificat de Formation à la Gestion Associative)

### Des rendez-vous culturels pour #ressentir

Des cycles de films (ciné-droit à Douai et ciné-littérature à Arras), des concerts, des spectacles de jeunes compagnies ou d'artistes plus confirmés, des expositions... À La Ruche, salle de spectacle de la Maison de l'Étudiant à Arras ou dans nos théâtres partenaires, si vous ne savez pas quoi aller voir, demandez-nous conseil.

### Des ateliers de pratiques artistiques pour #essayer

Tout au long de l'année, inscrivez-vous aux ateliers artistiques le temps d'un week-end ou d'une semaine. Théâtre, danse, cirque, photographie... Inutile de s'y connaître pour participer, un artiste est là pour vous initier à la discipline et révéler vos talents cachés !

## L'université d'Artois reconnaît l'engagement de ses étudiants !

À travers son dispositif «R2E» (Reconnaissance de l'Engagement Étudiant), l'université d'Artois reconnaît et valorise :

- ♦ les engagements dans la vie associative étudiante et/ou institutionnelle
- ♦ les activités professionnelles
- ♦ les activités militaires dans la réserve opérationnelle
- ♦ les engagements de sapeur-pompier volontaire
- ♦ les missions de service civique ou de volontariat

Cette reconnaissance peut prendre la forme :

- ♦ d'un aménagement dans l'organisation et le déroulement des études (contactez votre UFR)
- ♦ d'une dispense de stage et/ou d'enseignement relevant du cursus de l'étudiant (1)
- ♦ d'un bonus «engagement associatif» (2)
- ♦ d'un bonus «engagement vie institutionnelle» (1)
- ♦ d'une certification de compétences
  - pour la gestion associative (2)
  - pour la vie institutionnelle (1)

1. Cap Avenir - [capavenir@univ-artois.fr](mailto:capavenir@univ-artois.fr)  
2. SVCA - [culture@univ-artois.fr](mailto:culture@univ-artois.fr)

## LA CÉSURE A L'UNIVERSITÉ D'ARTOIS

La césure consiste à suspendre temporairement sa formation dans le but d'acquérir une expérience personnelle, professionnelle ou d'engagement en France ou à l'étranger pendant 6 mois ou 1 an. L'étudiant s'engage à réintégrer sa formation et l'établissement à garantir une inscription à la fin de la césure.

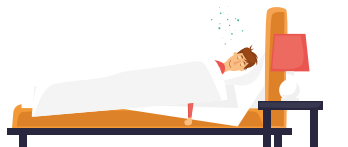
Ce dispositif permet d'effectuer :

- ♦ une expérience professionnelle
- ♦ un stage
- ♦ une formation dans un autre domaine (avec ou sans stage)
- ♦ un engagement de service civique ou un volontariat associatif
- ♦ un projet de création d'activité dans le cadre du dispositif « étudiant entrepreneur » et l'obtention du diplôme d'étudiant entrepreneur porté par le pôle PEPITE

### Comment en bénéficier ? Vous devez :

- ♦ être inscrit à l'université d'Artois
- ♦ acquitter des droits de scolarité au taux réduit et la Contribution Vie Étudiante et de Campus (CVEC)
- ♦ déposer votre demande au moins 1 mois ouvrable avant le début du semestre concerné par la césure au secrétariat pédagogique de votre UFR ou IUT (description du projet, CV et lettre de motivation)

## SE LOGER



### **PARTENORD HABITAT**

Tél. 03 27 88 59 52 - [www.partenord-habitat.fr](http://www.partenord-habitat.fr)

### **CAMPUS VERT** - Studios à la ferme

Tél. 03 20 29 43 68 - [www.campusvert.com](http://www.campusvert.com)

### **ADIL DU NORD** - Agence Départementale pour l'Information sur le Logement

Tél. 03 59 61 62 59

### **NOREVIE**

62 rue Saint Sulpice - 59500 Douai

Tél. 03 27 93 53 53

### **SIA** - Société Immobilière de l'Artois

Tél. 09 69 32 12 08 - [www.sia-habitat.com](http://www.sia-habitat.com)

### **LOKAVIZ** - La centrale du logement étudiant

[www.lokaviz.fr](http://www.lokaviz.fr)

Pour + d'infos sur les aides  
au logement, contactez la CAF

Tél. 0 810 25 62 30- [www.arras.caf.fr](http://www.arras.caf.fr)

## SE RESTAURER



### **RESTAURANT UNIVERSITAIRE DU CROUS**

95 rue de Lens - 59500 Douai / Tél. 03 59 61 70 34

Prix du repas : 3,25 € (prix susceptible d'être modifié à la rentrée)

Horaires d'ouverture :

Du lundi au vendredi  
de 11h15 à 14h

## SE DÉPLACER



### **LIGNE DE BUS - EVEOLE**

Place De Gaulle - 59500 Douai - Tél. 03 27 95 77 77

Horaires d'ouverture : Du lun. au ven. : de 8h30 à 18h / Sam :  
de 8h30 à 12h30

Place de la Gare - Horaires d'ouverture : Du lun. au ven. : de  
6h30 à 9h15 et de 16h à 18h30



+ D'INFOS !

### **NOUVEAU : SERVICE DE COVOITURAGE**

Écologique, convivial et économique, pensez au covoiturage avec CoVoit'Artois. Ce service permet de rechercher des trajets ou d'en proposer, et met directement en relation les étudiants susceptibles de partager des parcours.

## CONTACTS UTILES - Besoin d'aide ? de soutien ?

### Questions liées à l'organisation des cours ?

#### Questions administratives ?

Je contacte le service scolarité de ma composante :  
03 27 94 50 50 / 52

### Difficultés à suivre ou à comprendre un cours ?

Les enseignants, les tuteurs et les bibliothécaires de la BU me conseillent et m'indiquent des documents ou des lectures.

### Orientation ? Changement de cursus ? Parcours professionnel ? Recherche de stages, emplois, alternance ?

Le service CAP Avenir me guide et me conseille :  
tél. 03 27 94 50 77

### Problème d'ordre social, financier ou de logement ?

Les assistantes sociales peuvent m'aider :  
tél. 03 27 94 57 17

### Stress, anxiété, soucis de santé ?

Le SSU me reçoit, m'écoute et m'oriente :  
Secrétariat - tél. 03 27 94 50 79

### Étudiant en situation de handicap ?

Le service de la Vie Étudiante m'accompagne :  
tél. 03 21 60 37 34

### Étudiant étranger inscrit à titre individuel ?

Le service de la Vie Étudiante facilite mon arrivée  
et m'accompagne : tél. 03 21 60 61 94



## TEMPS FORTS

### LES ÉVÈNEMENTS DE L'UNIVERSITÉ D'ARTOIS

- ♦ Forum Job' étudiants #ARTOIS : jeudi 26 septembre 2019 de 10h à 14h sur le campus d'Arras
- ♦ Semaine de l'Insertion Professionnelle : du 18 au 22 novembre 2019 sur les campus de l'université
- ♦ Journée Portes Ouvertes : samedi 8 février 2020 sur les campus de l'université
- ♦ Journées d'immersion à l'université d'Artois : vacances d'hiver

### LES SALONS

- ♦ Salon de l'Étudiant d'Arras : jeudi 21 novembre 2019
- ♦ Salon de l'Étudiant et du Lycéen de Lille : du 9 au 11 janvier 2020
- ♦ Salon Studyrama de la poursuite d'études et des Masters à Lille : samedi 29 février 2020
- ♦ Salon de la poursuite d'études et des Masters La Voix/L'Étudiant à Lille : samedi 7 mars 2020
- ♦ Salon de l'Apprentissage et de l'Alternance à Lille Grand Palais : les 20 et 21 mars 2020

Rendez-vous sur [www.univ-artois.fr](http://www.univ-artois.fr) pour connaître les autres temps forts : culture, santé, sport, etc.

## VOTRE CAREER CENTER DANS VOTRE POCHE

Mettez toutes les chances de votre côté en accédant aux meilleures offres (stage, emploi et alternance) et évènements de votre établissement, où que vous soyez, directement sur votre smartphone !



Avec votre Career Center sur votre mobile, accédez à des offres **exclusives** et à des évènements carrières **ciblés**.

**Suivez** et **partagez** vos candidatures ainsi que les offres et évènements avec vos amis et **construisez** votre réseau professionnel ensemble !

## L'UNIVERSITÉ D'ARTOIS SUR LES RÉSEAUX SOCIAUX



Rejoins notre page Facebook !  
@Universite.Artois



Suis-nous sur Twitter !  
@Univ\_Artois



Abonne-toi à notre profil Instagram !  
@universitedartois  
Utilise **#universitedartois** pour le repost de tes plus belles photos.



Découvre nos vidéos sur YouTube !  
@UniversiteArtois