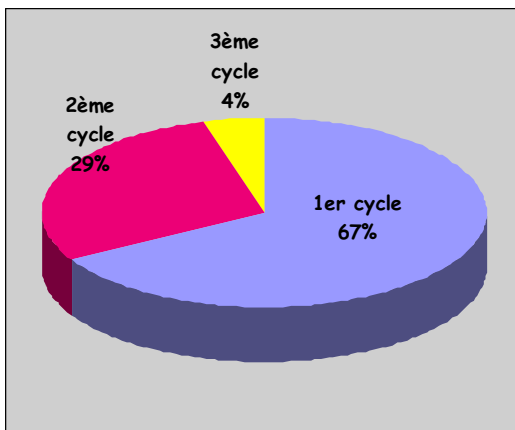


Tableau de bord Année universitaire 2000-2001

EFFECTIFS ETUDIANTS PAR SITE ET PAR CYCLE

Effectifs au 15 janvier 2001

11 053 étudiants inscrits à
l'Université d'Artois
en 2000-2001

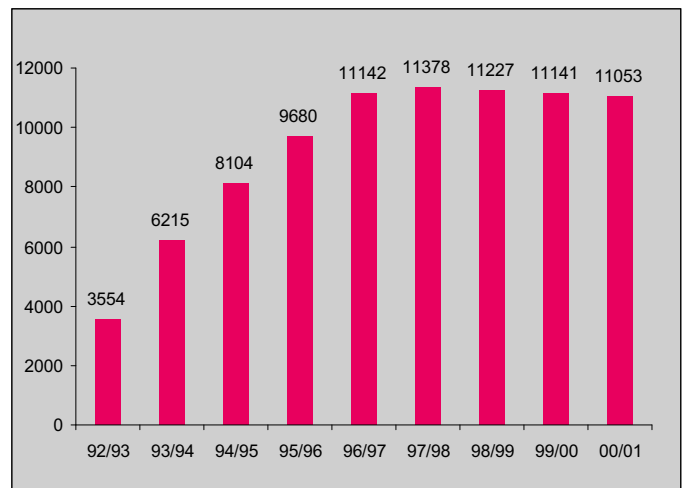
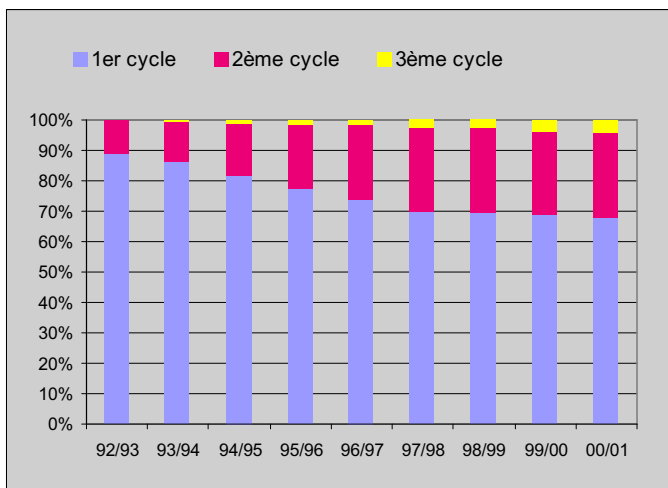


	pré 1er cycle*	1er cycle	2ème cycle	3ème cycle	Total
Pôle d'Arras	19	2393	1351	151	3914
AES	-	639	183	17	839
Lettres	6	362	312	24	704
Langues	2	735	348	44	1129
Histoire/Géographie	11	567	436	66	1080
IUP	-	36	72	-	108
DUTAE (SEPIA)	-	54	-	-	54
Pôle de Béthune	20	1392	629	162	2203
FSE	-	257	191	21	469
Sciences économiques	-	241	146	21	408
IUP	-	16	45	-	61
FSA	-	134	416	141	691
Sciences pour l'ingénieur	-	73	205	141	419
IUP	-	61	211	-	272
IUT	20	1001	22	-	1043
Pôle de Douai	22	1114	397	124	1657
Droit	22	1114	397	124	1657
Pôle de Lens	13	2195	696	36	2940
Sciences	-	910	391	36	1337
Staps	-	466	273	-	739
IUT	13	819	32	-	864
DAEU	339	-	-	-	339
DAEU	339	-	-	-	339
Total Université Artois	413	7094	3073	473	11053

* comprend les étudiants inscrits en CAPA Droit, en DU de niveau IV et les auditeurs libres.

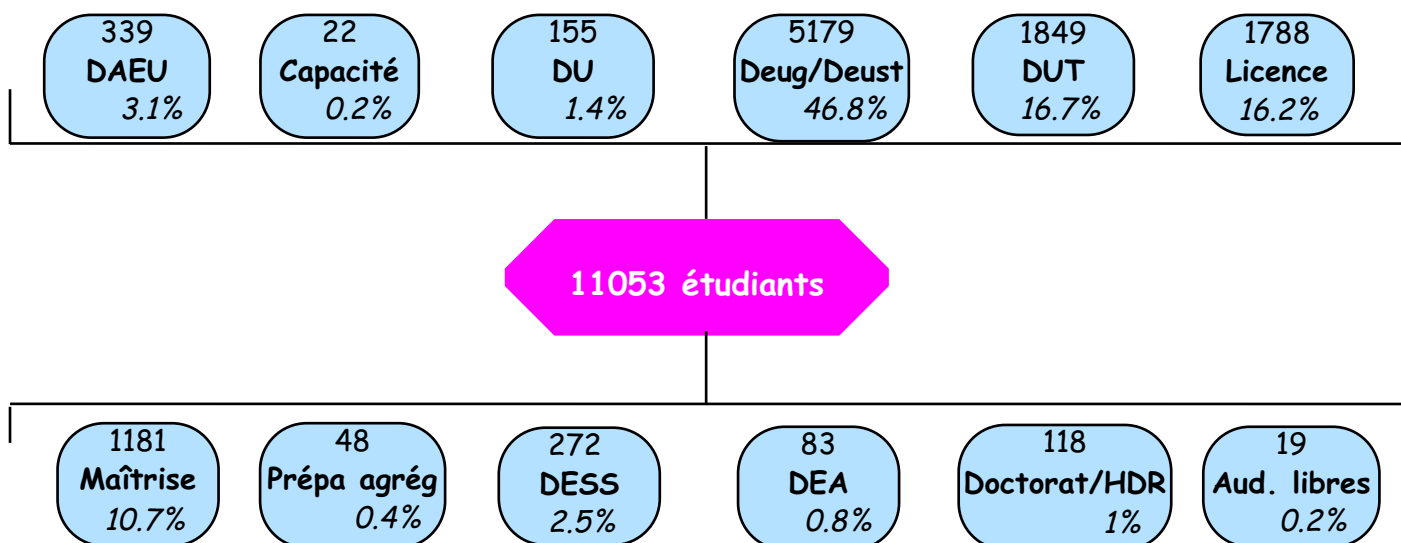
EVOLUTION DES EFFECTIFS

Effectifs au 15 janvier 2001



DIPLÔME D'INSCRIPTION

Effectifs au 15 janvier 2001



Remarque : les étudiants inscrits en Deug IUP, Licence IUP et Maîtrise IUP sont respectivement répartis en Deug, Licence et Maîtrise.

DISCIPLINE ET NIVEAU D'INSCRIPTION

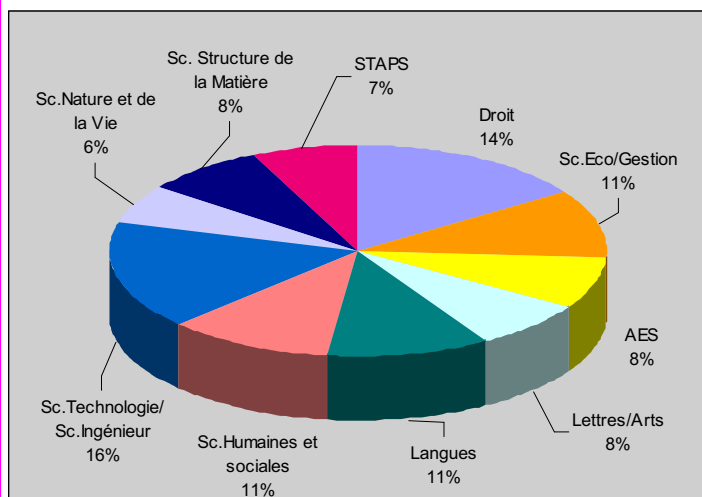
Effectifs au 15 janvier 2001

Discip.SISE	Bac+0*	Bac+1	Bac+2	Bac+3	Bac+4	Bac+5	Doctorat/HDR	Total
Droit	22	777	337	283	114	108	16	1657
Sc.Eco/Gestion	-	542	346	136	87	19	2	1132
AES	-	479	160	113	70	17	-	839
Lettres/Arts	-	222	176	248	136	8	13	803
Langues	-	482	253	182	166	33	13	1129
Sc.Humaines et sociales	-	417	204	190	246	68	18	1143
Sc.Technologie/Sc.Ingénieur	33	669	453	313	181	103	42	1794
Sc.Nature et de la Vie	-	313	194	63	47	-	2	619
Sc. Structure de la Matière	-	360	244	156	69	-	11	840
STAPS	-	313	153	160	113	-	-	739
Total	55	4574	2520	1844	1229	356	117	10695

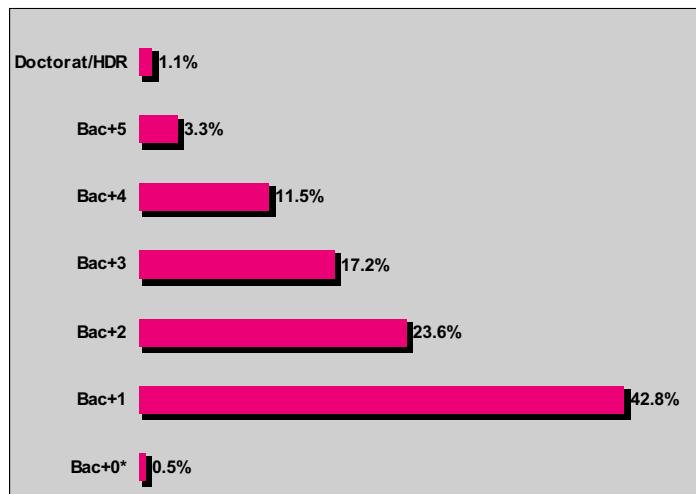
* comprend les étudiants inscrits en capacité Droit et DU de niveau IV.

Remarque : les inscriptions en DAEU et auditeurs libres ne sont pas comprises dans ce tableau.

Répartition des effectifs par discipline SISE

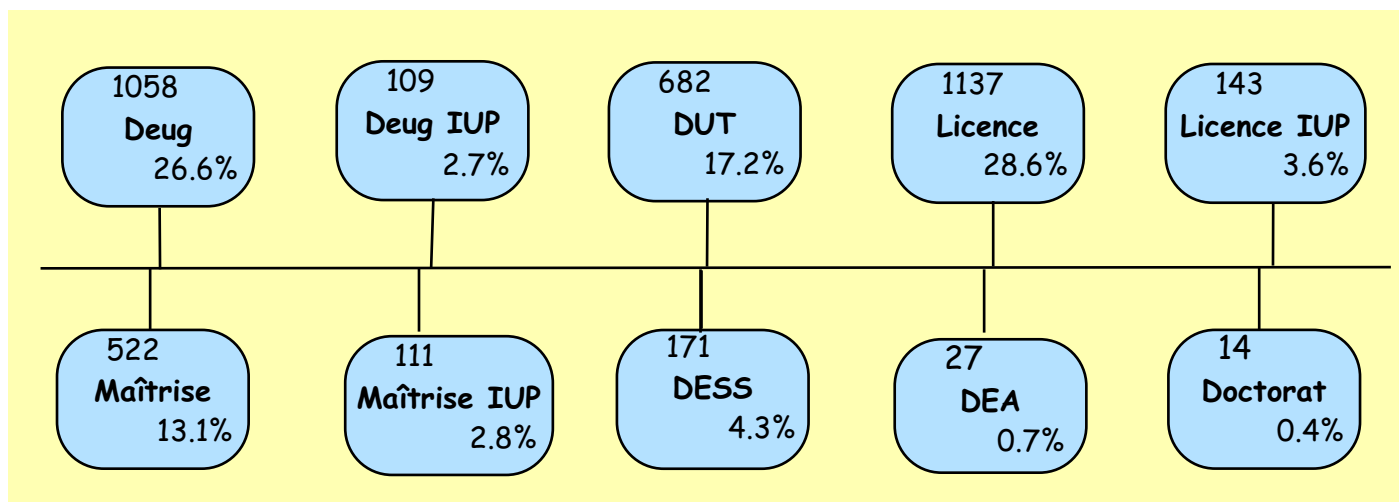


Répartition des effectifs selon le niveau d'inscription



*comprend les étudiants inscrits en Capacité Droit et en DU de niveau IV

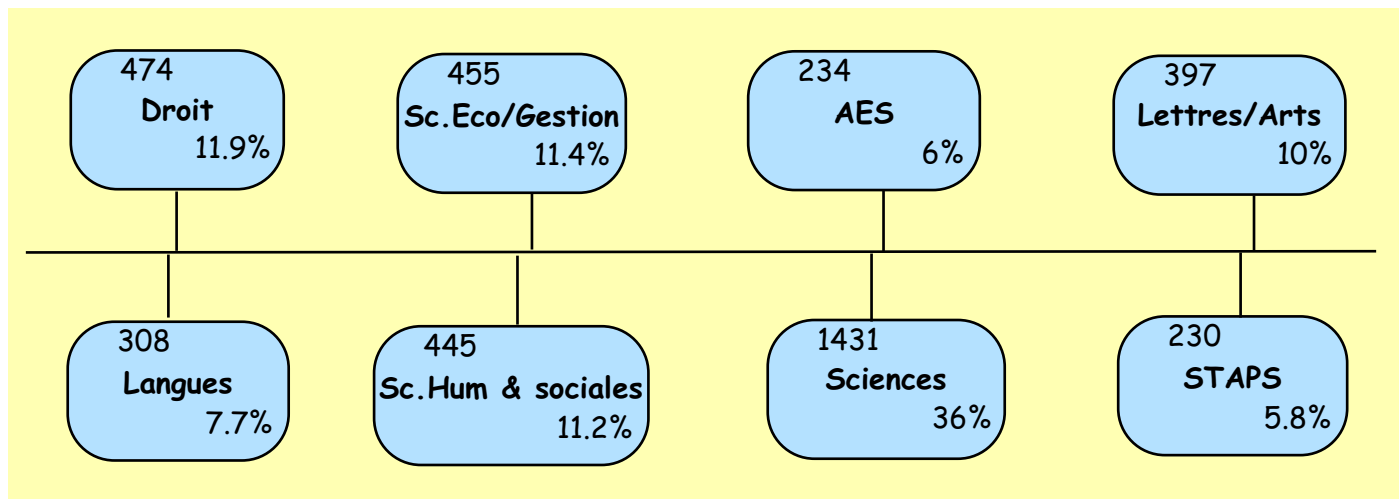
DIPLOMES DELIVRES EN 2000



Catégorie du diplôme délivré
(1)



Discipline SISE
(1)



Remarque : (1) les DAEU et les DU ne sont pas compris

CARACTÉRISTIQUES SCOLAIRES ET SOCIO-DÉMOGRAPHIQUES DES ÉTUDIANTS

11053 étudiants inscrits à l'université d'Artois en 2000-2001

Sexe

Filles 53%
Garçons 47%

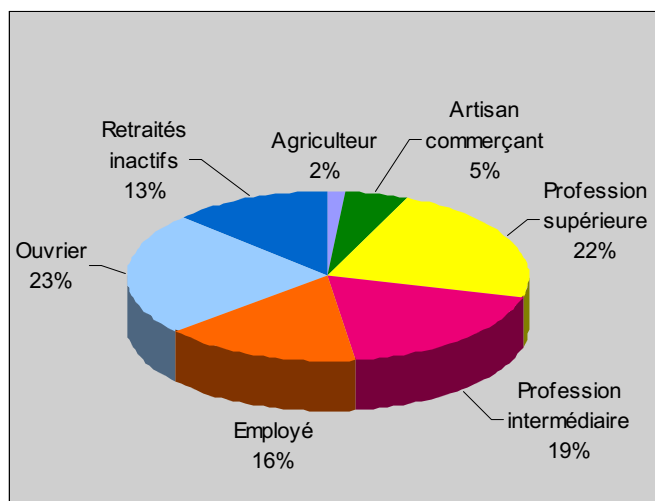
Baccalauréat obtenu

S 33.5% L 18.4% ES 20.5% Bac Techno 19.5% Bac Pro 2.4% Equi 5.7%

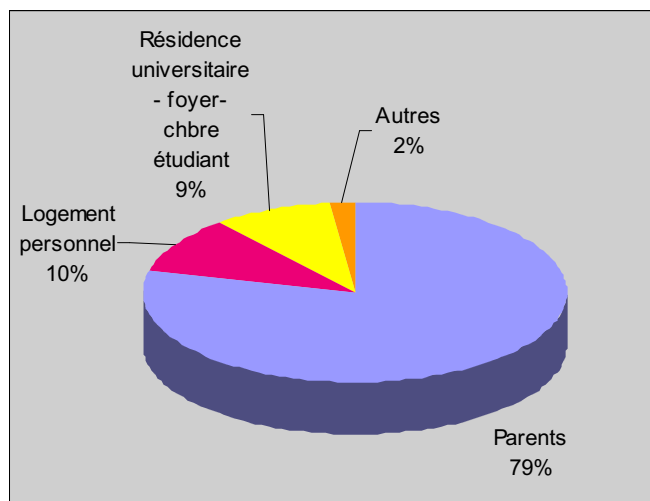
Boursiers

40%

Origine sociale des étudiants



Mode d'hébergement des étudiants



Origine géographique selon le lieu d'études

BF lieu formation	Arras	Béthune	Douai	Lens	Université d'Artois %	eff
BF d'origine						
Arras	28.8%	14.0%	15.2%	17.8%	20.7%	2178
Béthune	19.4%	29.3%	7.5%	26.1%	21.4%	2250
Douai	5.6%	2.0%	41.0%	3.3%	9.8%	1028
Lens	25.0%	14.5%	24.7%	40.4%	27.1%	2855
Artois	78.8%	59.8%	88.4%	87.6%	78.9%	8311
Métropole lilloise	4.6%	9.8%	4.4%	4.2%	5.5%	580
Autres BF Région NPC	9.6%	20.4%	4.1%	5.8%	9.9%	1038
BF hors Région	7.0%	10.0%	3.1%	2.4%	5.7%	603
Total	100.0%	100.0%	100.0%	100.0%	100.0%	10532

NR : 182

Les inscriptions en DAEU ne sont pas comprises dans les effectifs.

Lecture : sur 100 étudiants inscrits sur le pôle universitaire d'Arras, 29 sont originaires de ce même bassin de formation (BF), 25 de Lens, 19 de Béthune, etc... .

LES NOUVEAUX ENTRANTS BACHELIERS 2000

**2997 nouveaux bacheliers 2000
inscrits en 1ère année de 1er cycle à
l'université d'Artois à la rentrée 2000**

Sexe

Filles
52.3%

Garçons
47.7%

Age moyen à l'entrée à
l'université : 18.7 ans

54.4% ont 17 ou 18 ans à
l'entrée à l'université
("bacheliers à l'heure")

% de filles dans chaque composante



Série de bac des bacheliers 2000 inscrits
en 1ère année de Deug à la rentrée 2000

série bac	L	ES	S	Bac techno industriel	Bac techno tertiaire	Bac pro	Total %	Total eff
Droit	12.4	28.7	10.9	1.3	31.0	15.7	100.0	477
AES	1.9	33.1	3.5	1.0	46.2	14.3	100.0	314
Sciences Eco.	0.8	55.0	26.7	0.8	15.0	1.7	100.0	120
Lettres	82.0	6.8	4.5	0.7	5.3	0.7	100.0	132
Langues	48.9	24.1	11.1	1.3	14.0	0.6	100.0	315
Histoire	25.5	43.0	9.2	3.2	16.9	2.2	100.0	184
Géographie	12.3	33.3	28.1	1.8	22.7	1.8	100.0	57
STAPS	6.4	20.0	52.6	4.0	14.0	3.0	100.0	206
SM	0.0	0.0	90.5	7.9	1.6	0.0	100.0	63
SV	1.0	0.0	80.0	6.3	11.2	1.5	100.0	205
MIAS	0.8	0.0	95.2	1.6	2.4	0.0	100.0	123
Technologies indus.	0.0	2.7	81.1	16.2	0.0	0.0	100.0	37
Total 1A Deug	17.8	23.8	28.9	2.5	20.7	6.3	100.0	2233

Série de bac des bacheliers 2000 inscrits
en 1ère année de DUT à la rentrée 2000

série bac	L	ES	S	Bac techno industriel	Bac techno tertiaire	Bac pro	Total %	Total eff
DUT Chimie	0.0	0.0	80.3	19.7	0.0	0.0	100.0	71
DUT Génie civil	0.0	0.0	71.5	27.5	0.0	1.0	100.0	102
DUT Génie Electrique	0.0	0.0	41.9	58.1	0.0	0.0	100.0	105
DUT Génie mécanique	0.0	0.0	70.8	29.2	0.0	0.0	100.0	65
DUT Génie télécom réseaux	0.0	0.0	94.8	5.2	0.0	0.0	100.0	58
DUT Org. gestion prod	0.0	8.3	56.2	31.3	4.2	0.0	100.0	48
DUT Informatique	1.1	6.7	84.4	6.7	1.1	0.0	100.0	89
DUT GEA	0.0	36.4	20.2	0.0	43.4	0.0	100.0	99
DUT TC	5.5	25.2	15.0	0.8	53.5	0.0	100.0	127
Total 1A DUT	17.8	23.8	28.9	2.5	20.7	6.3	100.0	764

GLOSSAIRE DES SIGLES ET EXPRESSIONS

AES : Administration Economique et Sociale
BF : Bassin de Formation
DAEU : Diplôme d'Accès aux Etudes Universitaires
DEA : Diplôme d'Etudes Approfondies
DESS : Diplôme d'Etudes Supérieures Spécialisées
DEUG : Diplôme d'Etudes Universitaires Générales
DEUST : Diplôme d'Etudes Universitaires Scientifiques et Techniques
DU : Diplôme Universitaire
DUT : Diplôme Universitaire de Technologie
HDR : Habilitation à Diriger des Recherches
MIAS : Mathématiques, Informatique, Application aux Sciences
STAPS : Sciences et Techniques des Activités Physiques et Sportives
STPI : Sciences et Technologies pour l'Ingénieur
IUP : Institut Universitaire Professionnalisé

Disciplines SISE (Système Informatique de Suivi des Etudiants) :

Droit : sciences juridiques
Sciences Economiques - Gestion : sciences économiques, sciences de gestion
AES : Administration Economique et Sociale
Lettres/Art : langues et littératures anciennes, langues et littératures françaises, littérature générale et comparée, arts
Langues : français langue étrangère ; langues et littératures étrangères ; langues étrangères appliquées
Sciences Humaines et sociales : histoire, géographie
Sciences et technologie/Sciences pour l'ingénieur : mécanique, génie civil, génie des procédés, informatique, électronique, génie électrique, sciences et technologie industrielles
Sciences de la nature et de la vie : sciences de la vie, sciences de l'univers
Sciences et structures de la matière : mathématiques, physiques, chimie, MIAS

Baccalauréat :

Baccalauréat Economique et Sociale : bac ES et ancien bac B
Baccalauréat Littéraire : bac L et anciens A, A1,A2,A3
Baccalauréat Scientifique : bac S et anciens bac C,D,E
Baccalauréat Technologique industriel : bac STI (Sciences et Technologies Industrielles), STL (Sciences et Technologies de Laboratoire) et anciens bac F
Baccalauréat Technologique tertiaire : bac SMS (Sciences Médico-Sociales), STT (Sciences et Technologies tertiaires) et anciens bac G,H
Baccalauréat Professionnel : bac pro industriel, bac pro tertiaire

Conception et réalisation :

Valérie Serré - Observatoire de la Vie Etudiante (O.V.E)

Téléphone : 03.21.60.38.46

Source des données : APOGEE

Université d'Artois - 9 Rue du Temple - BP 665 - 62030 Arras cédex