

## Tableau de bord Année universitaire 2001-2002

### EFFECTIFS ETUDIANTS PAR SITE ET COMPOSANTE

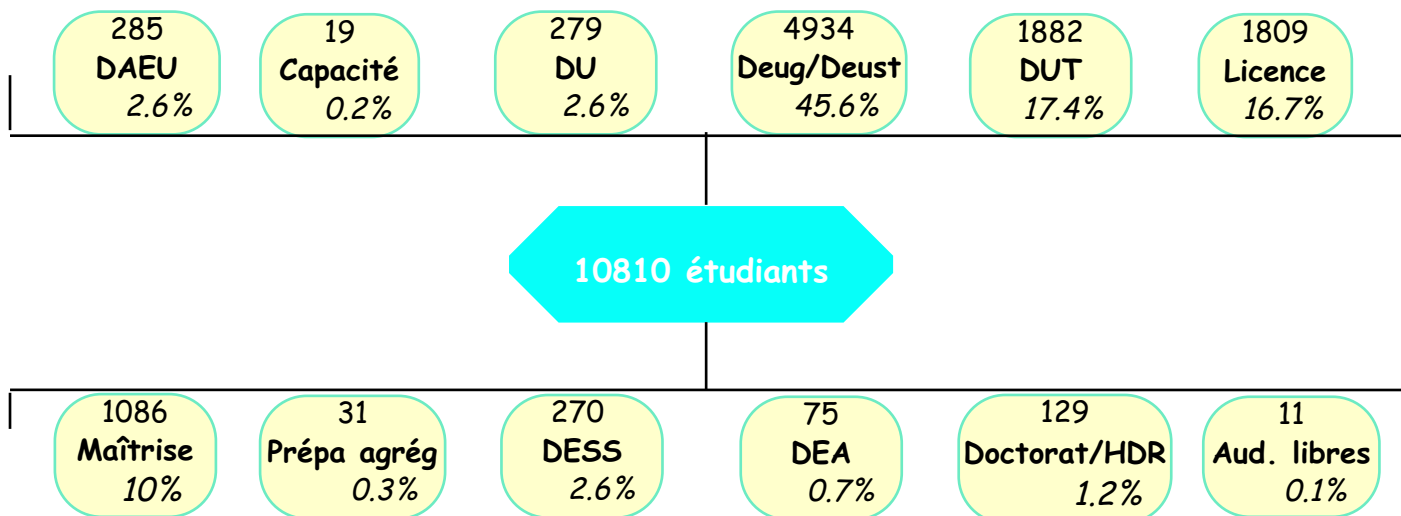
Effectifs au 15 janvier 2002

	2001/2002	Rappel 2000/2001	Variation annuelle
<b>Pôle Universitaire d'Arras</b>	<b>3752</b>	<b>3914</b>	<b>-4.1%</b>
UFR AES	756	839	-9.9%
UFR Langues	1035	1129	-8.4%
UFR Lettres	735	704	4.4%
UFR Histoire Géographie	1119	1188	-5.8%
SEPIA*	107	54	98.1%
<b>Pôle Universitaire de Béthune</b>	<b>2326</b>	<b>2203</b>	<b>5.6%</b>
Faculté des Sciences Economiques	483	469	3%
Faculté des Sciences Appliquées	794	691	14.9%
IUT	1049	1043	0.6%
<b>Pôle Universitaire de Douai</b>	<b>1523</b>	<b>1657</b>	<b>-8.1%</b>
Faculté des Sciences Juridiques & Politiques	1523	1657	-8.1%
<b>Pôle Universitaire de Lens/Liévin</b>	<b>2924</b>	<b>2940</b>	<b>-0.5%</b>
Faculté des Sciences	1285	1337	-3.9%
UFR STAPS	741	739	0.3%
IUT	898	864	3.9%
<b>DAEU</b> (Diplôme d'Accès aux Etudes Universitaires)	<b>285</b>	<b>339</b>	<b>-15.9%</b>
<b>Total Université d'Artois</b>	<b>10810</b>	<b>11053</b>	<b>-2.2%</b>

\* comprend les effectifs en DUTAE pour 2000/2001 plus ceux en DUVPEE et DUIMAE pour l'année universitaire 2001/02

## DIPLÔME D'INSCRIPTION

Effectifs au 15 janvier 2002



Remarque : les étudiants inscrits en Deug IUP, Licence IUP et Maîtrise IUP sont respectivement répartis en Deug, Licence et Maîtrise.

## DISCIPLINE ET NIVEAU D'INSCRIPTION

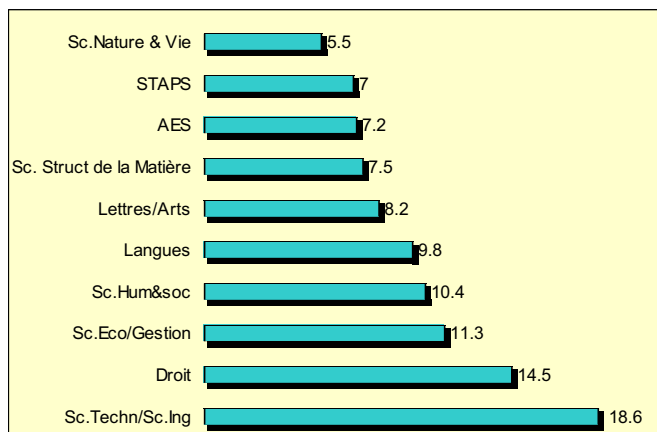
Effectifs au 15 janvier 2002

discip.SISE	niveau	Bac+0*	Bac+1	Bac+2	Bac+3	Bac+4	Bac+5	Doctorat/ HDR	Total
Droit		19	664	301	286	128	101	24	1523
Sc.Eco/Gestion		26	503	406	145	86	16	4	1186
AES			432	133	106	62	23		756
Lettres/Arts			253	216	239	138	5	14	865
Langues			456	228	171	142	28	7	1032
Sc.Humaines et sociales			447	209	173	194	49	18	1090
Sc.Technologie/Sc.Ingénieur		46	610	575	390	164	122	49	1956
Sc.Nature et de la Vie			289	186	68	35		4	582
Sc. Structure de la Matière			345	209	169	51	1	8	783
STAPS			308	178	132	122		1	741
<b>Total</b>		<b>91</b>	<b>4307</b>	<b>2641</b>	<b>1879</b>	<b>1122</b>	<b>345</b>	<b>129</b>	<b>10514</b>

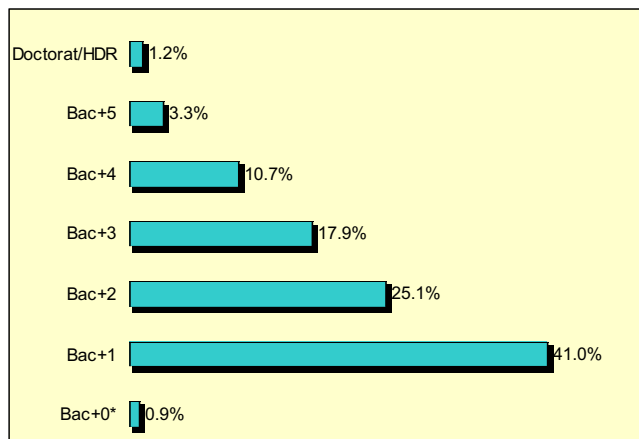
\* comprend les étudiants inscrits en capacité Droit et DU de niveau IV.

Remarque : les inscriptions en DAEU et auditeurs libres ne sont pas comprises dans ce tableau.

**Répartition des effectifs par discipline SISE**



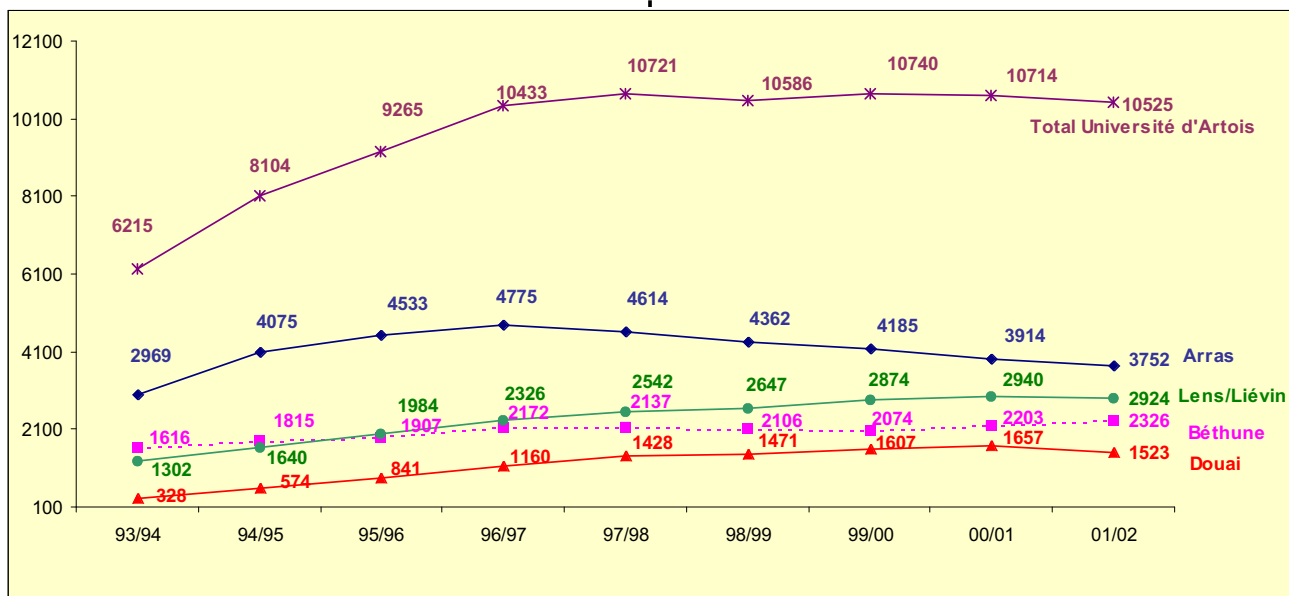
**Répartition des effectifs selon le niveau d'inscription**



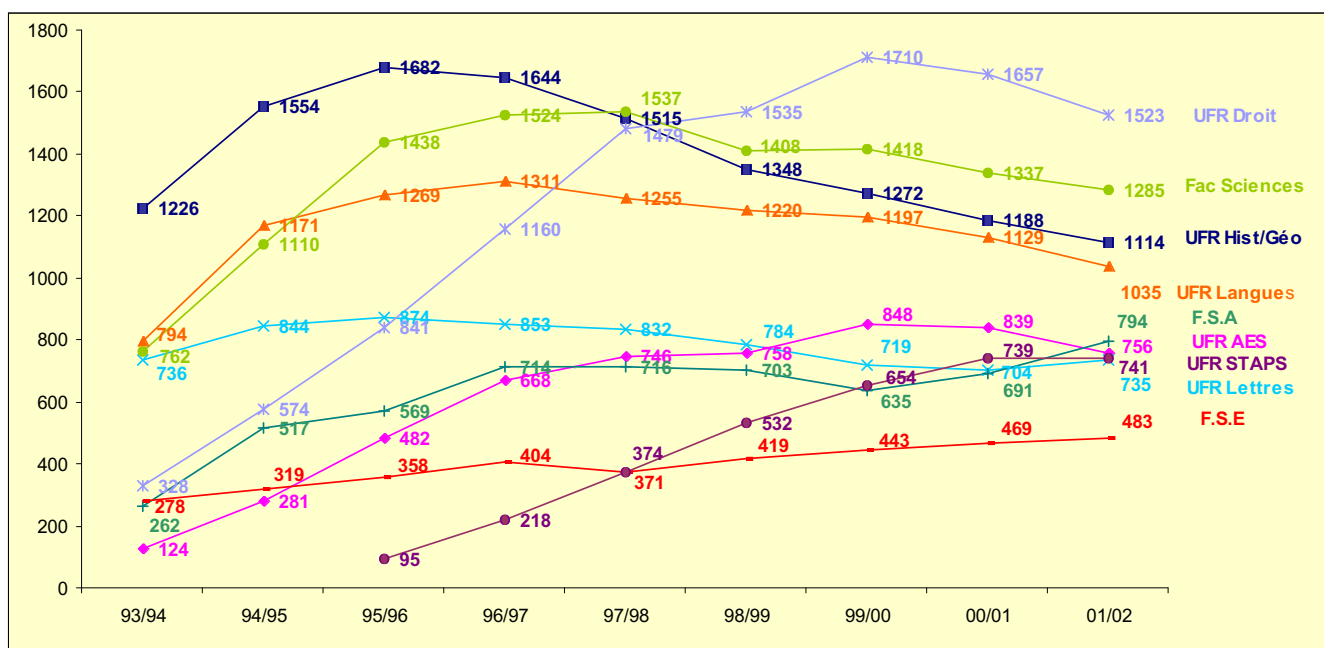
\*comprend les étudiants inscrits en Capacité Droit et en DU de niveau IV

## EVOLUTION DES EFFECTIFS ÉTUDIANTS Effectif au 15 janvier

**Evolution des effectifs étudiants inscrits entre 1993/94 et 2001/02 par pôle universitaire (hors DAEU)**



**Evolution des effectifs étudiants inscrits entre 1993/94 et 2001/02 par composante (hors DAEU- FC SEPIA )**



## CARACTÉRISTIQUES SCOLAIRES ET SOCIO-DÉMOGRAPHIQUES DES ÉTUDIANTS

10810 étudiants inscrits à l'Université d'Artois en 2001-2002

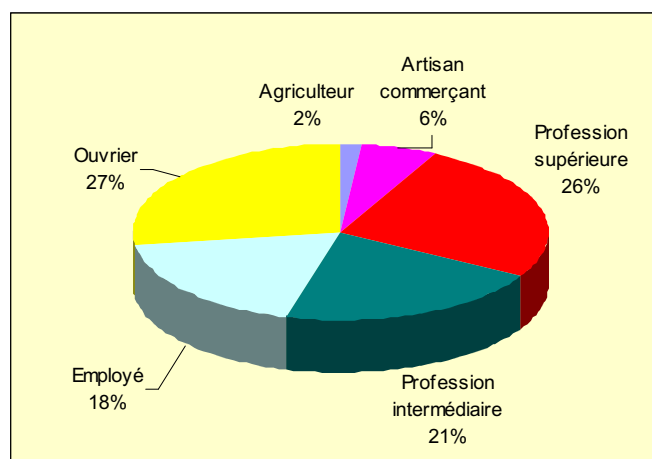
### Sexe

Filles 53%  
Garçons 47%

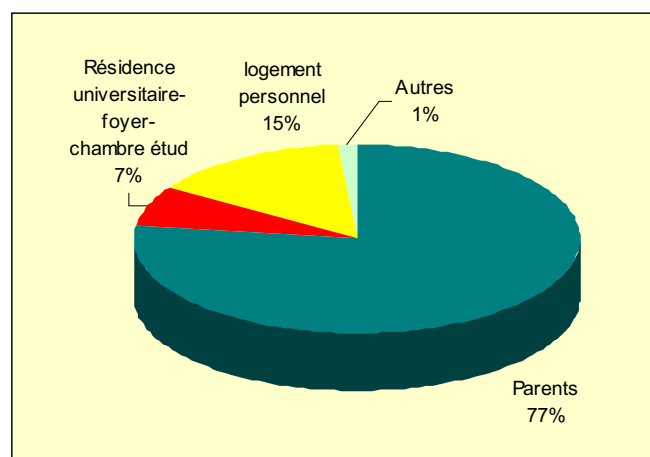
### Baccalauréat obtenu

S 33.7% L 18.2% ES 19.8% Bac Techno 19.2% Bac Pro 2.5% Equi 6.6%

### Origine sociale des étudiants



### Mode d'hébergement des étudiants



### Origine géographique selon le lieu d'études

BF lieu formation	Arras	Béthune	Douai	Lens/Liévin	Université d'Artois	
BF d'origine					%	eff
Arras	27.2%	12.6%	15.2%	17.7%	19.7%	2017
Béthune	18.7%	30.2%	7.8%	24.6%	21.2%	2175
Douai	5.8%	2.4%	37.9%	3.1%	9.0%	921
Lens/Liévin	24.8%	14.8%	25.5%	41.1%	27.4%	2811
<b>Artois</b>	<b>76.4%</b>	<b>60.1%</b>	<b>86.3%</b>	<b>86.6%</b>	<b>77.3%</b>	<b>7924</b>
Métropole lilloise	5.2%	10.3%	4.5%	4.6%	6.0%	614
Autres BF Région NPC	9.8%	19.8%	4.7%	5.1%	9.8%	1010
BF hors Région	8.7%	9.8%	4.4%	3.8%	6.9%	708
<b>Total</b>	<b>100.0%</b>	<b>100.0%</b>	<b>100.0%</b>	<b>100.0%</b>	<b>100.0%</b>	<b>10256</b>

NR : 269

Les inscriptions en DAEU ne sont pas comprises dans les effectifs.

Lecture : sur 100 étudiants inscrits sur le pôle universitaire d'Arras, 27 sont originaires de ce même bassin de formation (BF), 25 de Lens, 19 de Béthune, 6 de Douai, etc...

# LES NOUVEAUX ENTRANTS BACHELIERS 2001

**2745 nouveaux bacheliers 2001  
inscrits en 1ère année de 1er cycle à  
l'Université d'Artois à la rentrée 2001**

## Sexe

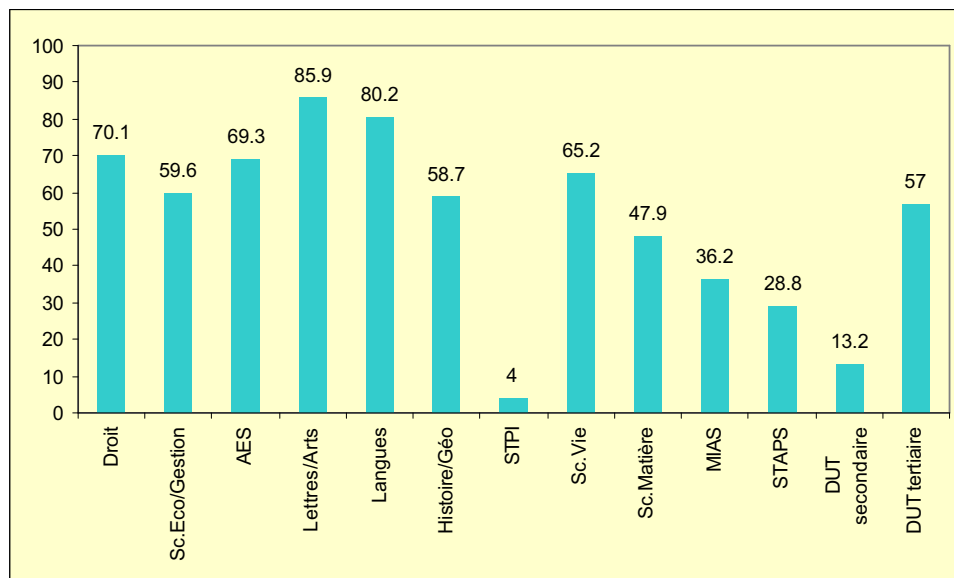
Filles  
53.9

Garçons  
46.1

**Age moyen à l'entrée à  
l'université : 18.6 ans**

**55.8% ont 17 ou 18 ans  
à l'entrée à l'université  
("bacheliers à l'heure")**

## Taux de féminisation en 1ère année de 1er cycle



## Série de bac des bacheliers 2001 inscrits en 1ère année de Deug à la rentrée 2001

	L	ES	S	Bac techno indus	Bac techno tertiaire	Bac pro	Total	
							%	eff
Droit	13.5	27.4	11.5	1.5	29.4	16.7	100.0	412
Sc.Eco/Gestion	0.0	59.6	14.1	1.0	21.2	4.0	100.0	98
AES	3.7	38.6	3.4	0.4	40.4	13.5	100.0	267
Lettres/Arts	78.2	4.1	7.1	1.8	7.1	1.8	100.0	166
Langues	52.4	19.5	13.7	0.3	13.7	0.3	100.0	287
Histoire/Géo	31.5	31.1	16.7	2.7	14.4	3.5	100.0	259
STPI	0.0	0.0	84.0	16.0	0.0	0.0	100.0	23
Sc.Vie	0.0	0.6	77.6	4.3	16.8	0.6	100.0	162
Sc.Matière	0.0	0.0	93.8	4.2	2.1	0.0	100.0	47
MIAS	0.0	0.0	90.5	6.9	2.6	0.0	100.0	118
STAPS	4.2	17.2	54.7	6.8	16.1	1.0	100.0	192
<b>Total</b>	<b>21.6</b>	<b>22.2</b>	<b>27.9</b>	<b>2.6</b>	<b>19.6</b>	<b>6.1</b>	<b>100.0</b>	<b>2031</b>

## Série de bac des bacheliers 2001 inscrits en 1ère année de DUT à la rentrée 2001

Série bac	L	ES	S	Bac techno indus	Bac techno tertiaire	Bac pro	Total	
							%	eff
DUT Chimie	0.0	0.0	88.1	11.9	0.0	0.0	100.0	67
DUT Génie civil	0.0	1.0	77.8	20.2	0.0	1.0	100.0	99
DUT Génie Electrique	0.0	0.0	45.3	54.7	0.0	0.0	100.0	95
DUT Génie mécanique	0.0	0.0	82.6	17.4	0.0	0.0	100.0	46
DUT Génie télécom réseaux	0.0	0.0	88.1	11.9	0.0	0.0	100.0	61
DUT Org.gestion prod	0.0	12.1	46.6	37.9	3.4	0.0	100.0	58
DUT Informatique	0.0	3.9	88.2	7.8	0.0	0.0	100.0	53
DUT GEA	0.0	34.9	29.1	0.0	33.7	2.3	100.0	88
DUT TC	4.4	31.1	8.9	0.7	53.3	1.5	100.0	147
<b>Total</b>	<b>0.9</b>	<b>11.8</b>	<b>54.3</b>	<b>17.5</b>	<b>14.8</b>	<b>0.7</b>	<b>100.0</b>	<b>714</b>

## GLOSSAIRE DES SIGLES ET EXPRESSIONS

**AES** : Administration Economique et Sociale  
**BF** : Bassin de Formation  
**DAEU** : Diplôme d'Accès aux Etudes Universitaires  
**DEA** : Diplôme d'Etudes Approfondies  
**DESS** : Diplôme d'Etudes Supérieures Spécialisées  
**DEUG** : Diplôme d'Etudes Universitaires Générales  
**DEUST** : Diplôme d'Etudes Universitaires Scientifiques et Techniques  
**DU** : Diplôme Universitaire  
**DUT** : Diplôme Universitaire de Technologie  
**HDR** : Habilitation à Diriger des Recherches  
**MIAS** : Mathématiques, Informatique, Application aux Sciences  
**STAPS** : Sciences et Techniques des Activités Physiques et Sportives  
**STPI** : Sciences et Technologies pour l'Ingénieur  
**IUP** : Institut Universitaire Professionnalisé

### Disciplines SISE (Système Informatique de Suivi des Etudiants) :

**Droit** : sciences juridiques  
**Sciences Economiques - Gestion** : sciences économiques, sciences de gestion  
**AES** : Administration Economique et Sociale  
**Lettres/Art** : langues et littératures anciennes, langues et littératures françaises, littérature générale et comparée, arts  
**Langues** : français langue étrangère ; langues et littératures étrangères ; langues étrangères appliquées  
**Sciences Humaines et sociales** : histoire, géographie  
**Sciences et technologie/Sciences pour l'ingénieur** : mécanique, génie civil, génie des procédés, informatique, électronique, génie électrique, sciences et technologie industrielles  
**Sciences de la nature et de la vie** : sciences de la vie, sciences de l'univers  
**Sciences et structures de la matière** : mathématiques, physiques, chimie, MIAS

### Baccalauréat :

**Baccalauréat Economique et Sociale** : bac ES et ancien bac B  
**Baccalauréat Littéraire** : bac L et anciens A, A1, A2, A3  
**Baccalauréat Scientifique** : bac S et anciens bac C, D, E  
**Baccalauréat Technologique industriel** : bac STI (Sciences et Technologies Industrielles), STL (Sciences et Technologies de Laboratoire) et anciens bac F  
**Baccalauréat Technologique tertiaire** : bac SMS (Sciences Médico-Sociales), STT (Sciences et Technologies tertiaires) et anciens bac G, H  
**Baccalauréat Professionnel** : bac pro industriel, bac pro tertiaire

### CONCEPTION ET RÉALISATION :

**Valérie Serré - Observatoire de la Vie Etudiante (O.V.E)**  
Téléphone : 03.21.60.38.46 - Mel : valerie.serre@univ-artois.fr

Source des données : **APOGEE - Service des Etudes**

**Université d'Artois - 9 Rue du Temple - BP 665 - 62030 Arras cédex**