

## Lettres & Arts



**FLE** : Français Langue étrangère  
**FLS** : Français Langue Seconde  
**FOS** : Français sur Objectif Spécifique

### LES DÉBOUCHÉS

Le Master forme de futurs enseignants de français spécialisés dans la conception de ressources pédagogiques et dans la formation sur mesure de publics étrangers spécifiques :

- Personnels d'entreprise,
- Étudiants en mobilité,
- Hauts fonctionnaires internationaux, etc.

De nouveaux débouchés internationaux, nationaux et régionaux : insertion scolaire, sociale, culturelle et professionnelle, etc.

### MASTER

## FLE - FLS - FOS en milieu scolaire et entrepreneurial

### LES OBJECTIFS DE LA FORMATION

Un Master dédié au Français sur Objectif Spécifique (FOS) et adapté aussi bien à la problématique de l'insertion scolaire et universitaire qu'à la pratique du français en milieu professionnel dans l'entreprise.

Une formation tournée vers la demande des nouveaux publics d'apprenants en France et à l'étranger (cadres d'entreprises, administrations, mobilité étudiante, populations migrantes, élèves nouvellement arrivés en France, etc.).

### LES COMPÉTENCES ACQUISES

Le Master « FLE/FLS en milieux scolaire et entrepreneurial » permet aux étudiants d'acquérir des compétences théoriques et pratiques dans l'élaboration de programmes de formation linguistique et la conception de ressources pédagogiques.

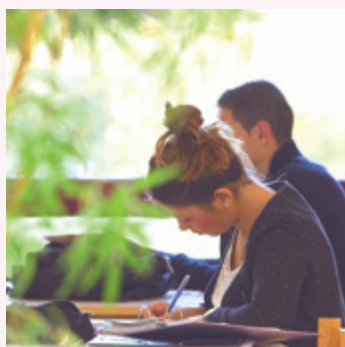
Sur le plan pratique et professionnel, les étudiants peuvent caractériser la notion d'autoformation et disposent des éléments nécessaires à l'élaboration de dispositifs de formation développant l'autonomie des élèves, l'interactivité, l'auto-direction de leur apprentissage et la mutualisation des ressources pédagogiques : FOAD (Formation Ouverte et À Distance), plateformes collaboratives et coopératives, etc.



## PARTENARIATS

Nous avons des partenariats avec des institutions dans le cadre des stages pratiques de formation et de recherche associés au Master :

- Chambre de Commerce et d'Industrie de Paris Île de France (CCIP)
- Ministère des Affaires Étrangères et du Développement international
- Institut français d'Athènes
- Institut français d'Égypte
- Ministère de la culture et de la communication (Délégation Générale à la Langue Française et aux Langues de France)
- Université d'Extrémadure à Caceres
- Territoire éducation Maghreb (Rabat)
- Université Polytechnique de Valence (Espagne)
- Agence Universitaire Francophone
- Rectorat de l'Académie de Lille
- COMUE de l'Université de Lille - Nord de France
- Centre International d'Études Pédagogiques, etc.



## CONDITIONS D'ACCÈS

### MASTER 1

Le dossier de candidature est obligatoire. Tout étudiant titulaire d'un Bac+3 est en droit de déposer une candidature pour la première année de ce Master.

### MASTER 2

Le dossier de candidature est obligatoire pour tout étudiant (titulaire d'un Bac+4) venant d'une autre université ou d'une autre spécialité.

Un parcours de double Master franco-polonais avec l'université pédagogique de Cracovie est possible aussi, avec deux semestres à Cracovie pour les stages M1 et M2.

Un parcours entièrement à distance est possible pour les étudiants qui :

- exercent une activité professionnelle à plein temps
- résident à plus de 50 km du pôle universitaire d'Arras
- ne peuvent se déplacer pour des raisons médicales ou de handicap
- qui sont inscrits à une autre formation.

### FORMATION CONTINUE

Le Master est accessible aux salariés ou demandeurs d'emploi.

Contact : tél. 03 21 60 37 07 - [fcu-fare@univ-artois.fr](mailto:fcu-fare@univ-artois.fr).

Il est possible d'intégrer le Master ou le valider par le biais de la Validation des Acquis Professionnels et Personnels (VAPP) ou de la Validation des Acquis de l'Expérience (VAE).

Contact : tél. 03 21 60 60 59 - [fcu-pac@univ-artois.fr](mailto:fcu-pac@univ-artois.fr)

## LE PROGRAMME DE LA FORMATION

SEMESTRE 1	SEMESTRE 2
<ul style="list-style-type: none"><li>▪ Introduction aux problématiques du FLE 1</li><li>▪ Le français langue seconde</li><li>▪ La langue française, de l'analyse à l'enseignement</li><li>▪ Didactique du FLE 1</li></ul>	<ul style="list-style-type: none"><li>▪ Introduction aux problématiques du FLE 2</li><li>▪ Littérature française et francophone</li><li>▪ La langue française, de l'analyse à l'enseignement</li><li>▪ Didactique du FLE 2</li><li>▪ <b>Stage court (quatre semaines minimum) et rapport de stage</b></li></ul>
SEMESTRE 3	SEMESTRE 4
<ul style="list-style-type: none"><li>▪ Ingénierie de la formation en langue et de l'auto-formation</li><li>▪ Projet de formation en milieu entrepreneurial, et Français sur objectifs spécifiques</li><li>▪ Contextes culturels de l'enseignement du FLE/FLS</li></ul>	<ul style="list-style-type: none"><li>▪ Ingénierie de la formation en langue et de l'auto-formation</li><li>▪ Projet de formation en milieu entrepreneurial, et Politiques éducatives en Europe</li><li>▪ <b>Stage long (3 mois minimum) et mémoire de stage *</b></li></ul>

### CONTACT

Jean-Marc MANGIANTE, Responsable du Master FLE-FLS-FOS  
[jmarc.mangiante@univ-artois.fr](mailto:jmarc.mangiante@univ-artois.fr)